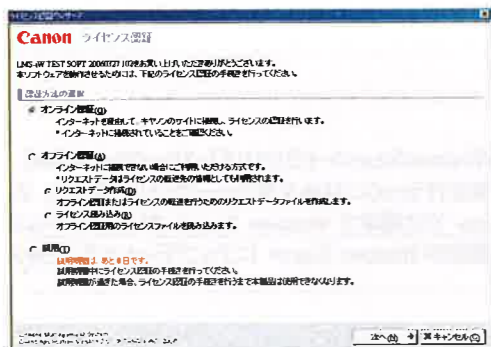


7. 製品ライセンス認証について



本製品をご使用いただくためには、インストール後にライセンスの認証が必要です。

製品起動時に左記のライセンス認証ウィザード画面が表示されますので、画面に従ってライセンスの認証を行ってください。

ライセンス認証の操作方法については、製品 CD 内の「imageWARE ソフトウェア ライセンス認証ガイド」にて説明しています。

- **オンライン認証:** 本製品をインストールしたパソコンから、インターネット経由でキャノンのライセンス発行サーバーに接続してライセンスを取得する場合に選択します。
- **オフライン認証:** 本製品をインストールしたパソコンから、インターネットに接続できない場合に選択します。ソフトウェアをお使いになりたい PC の他に、インターネットを利用できる PC がある場合は、キャノンライセンス発行サーバーに接続してライセンスファイルを発行する方法と弊社お客様相談センターにライセンスファイルの発行を依頼いただく方法があります。

※ お客様相談センターにライセンスファイルの発行を依頼する方法については、製品 CD 内の「imageWARE ソフトウェア ライセンス認証ガイド」内に記載があります。

- **試用:** ライセンスの認証を行わず、試用状態で本製品を起動する場合に選択します。試用期間が終了すると、本製品を起動できなくなります。

Canon LMS ライセンスの情報管理アプリケーションについて

本製品をインストールすると、「Canon LMS ライセンスの情報管理アプリケーション」がインストールされます。「Canon LMS ライセンスの情報管理アプリケーション」を利用すれば、お使いのパソコンにインストールされている本製品の認証済みライセンスの確認や、ライセンス発行サーバーへのライセンス返却などを行うことができます。ライセンス認証システムは、ライセンスを認証するためのシステムであり、認証後のライセンスを管理するものではありません。ライセンスの期限や権利数など、認証後のライセンスに関する事項については、お客様で管理していただきますようお願いいたします。



起動及び操作方法については、製品 CD 内の「imageWARE ソフトウェア ライセンス認証ガイド」にて説明しています。

8. 商標について

- Microsoft は米国 Microsoft Corporation の米国及びその他の国における登録商標または商標です。
- Adobe、Adobe Acrobat、Adobe Reader は Adobe Systems Incorporated (アドビシステムズ社) の米国ならびに他の国における商標または登録商標です。
- imageWARE はキャノン株式会社の商標です。

ご使用になる前にお読みください

この度は imageWARE Desktop をご購入いただき、誠にありがとうございます。
本書には imageWARE Desktop に関する重要な内容が記載されていますので、お客様がご使用になる前に必ずお読みの上、大切に保管ください。

1. パッケージ同梱品の内容

ご使用になる前にお読みください(本書)	アプリケーションパッケージの内容、インストールマニュアルおよびマニュアルの概要、製品を継続して使用するためのライセンスアクセス番号、製品サポートのご提供方法について説明しています。
imageWARE Support Site のご案内	本製品をお客様のシステムで安心して使用できるよう、サポートのご提供方法について説明しています。

※ 上記に加えて補足の説明書が同梱される場合があります。

2. ライセンスの認証

本製品は 60 日間の試用期間でご使用になれるお試しライセンスでインストールされます。以下のライセンスアクセス番号を使用してライセンスの認証を行うことで継続してご使用になれる。ライセンスの認証につきましては本書裏面の「製品ライセンス認証について」および製品 CD 内の「imageWARE ソフトウェア ライセンス認証ガイド」をご覧ください。

(重要)お客様自身で大切に保管ください。

ご購入いただきましたライセンスは以下の通りです。ライセンスアクセス番号は、本製品を継続して使用する際のライセンス認証や製品サポートに際して必要となります。

imageWARE Desktop ライセンスアクセス番号	
製品名称	imageWARE Desktop Version 2.0
ライセンス数	3 ライセンス
ライセンスアクセス番号	YS4R-B2E8-Z2LB-BSU2

火田 氏 青木 氏 木下 氏 用